

## Комплект ремня ГРМ CT1134K1/WP1/WP2 для Audi, Seat, Skoda и VW. Различные модели 2.0 TDI Common Rail первого поколения.

### Проблема:

Поставляемый натяжной ролик V56340 внешне отличается от установленного на двигателе и, как кажется, не может правильно установить натяжение.

### Причина:

В оригинале установлен ролик, как показан на Рис. 1  
Для вторичного рынка ролик слегка видоизменен – см. Рис. 2.

### Решение:

Для установки правильного натяжения, ролик новой конструкции сначала должен быть сжат как можно сильнее с использованием новой гайки и шпильки так, чтобы «выступ» на базовой плите натяжителя мог опуститься ниже корпуса (упор максимальной нагрузки): см. Рис. 3.



Рис. 1  
Старая конструкция ролика



Рис. 2  
Новая конструкция ролика

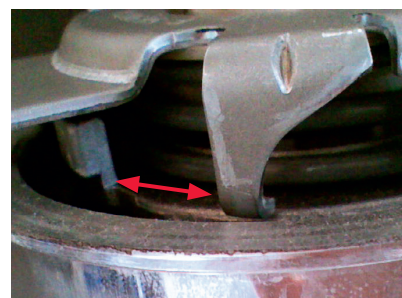


Рис. 3  
«выступ» + упор максимальной нагрузки